

# Panela Mineira

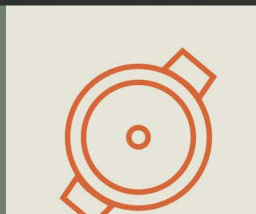
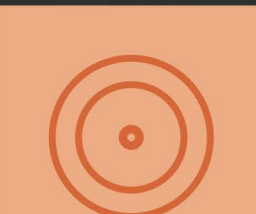
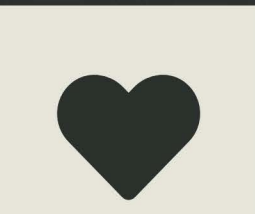
CATÁLOGO 2023 / 2024



O maior fabricante do Brasil  
de utensílios domésticos  
em ferro fundido

LATIN AND SOUTH  
AMERICA BUSINESS

Empresa Líder de Mercado na categoria  
"Indústria de Utensílios Domésticos em Ferro  
Fundido da América Latina, do Sul e do Brasil"



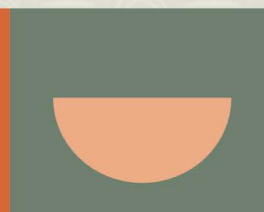
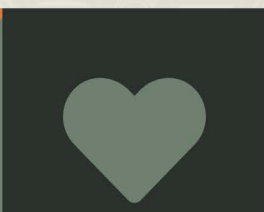
**Panella  
Mineira**

**fumil**  
Desde 1970

Conheça a linha completa:  
[www.panelamineira.com.br](http://www.panelamineira.com.br)

  panelamineiraoficial  
 Panella Mineira | Fumil Ltda

Rua Prefeito Antônio Martins Guimarães, 1201  
Centro Industrial Cel. Jovelino Rabelo  
Divinópolis - MG - Brasil | +55 37 3214 1144









## De geração em geração

O ferro fundido é muito resistente e durável. Nossos utensílios unem gerações com receitas, sabores e memórias passadas de pais para filhos.

Mais do que isso, nossas panelas, com a manutenção correta, só melhoram com o tempo ficando cada vez mais lisas e antiaderentes naturalmente ou, como se diz popularmente, “curadas”.

## Distribuição de calor

O ferro fundido é ideal para uma distribuição uniforme e garante sustentação do calor por mais tempo, permitindo uma cocção eficiente, pratos mais quentinhos e saborosos.

Além disso, pode ser utilizado em várias fontes de calor, do fogão à lenha ao cooktop de indução garantindo presença em cozinhas tradicionais e sofisticadas.

## Saúde de ferro

O ferro é um nutriente essencial para a vida e atua principalmente na formação das células vermelhas do sangue (hemoglobina) que transportam o oxigênio para todas as células do corpo.

Um dos benefícios mais conhecidos do ferro é o combate à anemia e parte do ferro que o nosso organismo necessita, pode ser adquirido cozinhando com Panela Mineira®.

## Qualidade artesanal

Equilibramos tecnologia e automação com o cuidado artesanal na fabricação de nossos produtos. Mãos experientes trabalham para que cada peça seja única.

Ao longo desse mais de meio século de dedicação, evoluímos continuamente nossa qualidade, design e acabamento de nossos produtos.



PRODUTOS **CERTIFICADOS**  
PELO INMETRO







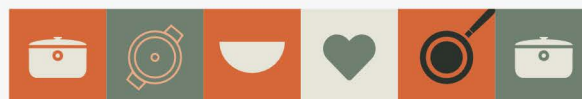
# A Empresa

A Panela Mineira® é uma marca registrada da Fumil, desde 1970. Em Divinópolis, Minas Gerais, fabricamos utensílios de ferro fundido para a cozinha e lazer com alta durabilidade, beleza e acabamento superior.

Estamos presente em centenas de lojas físicas e online em todo o Brasil, além de diversos países como Paraguai, Uruguai, Colômbia, México, Estados Unidos, Japão, Espanha e países do Oriente Médio.

Nos lares, hotéis, restaurantes, bares e pousadas, nossos produtos levam tradição e tecnologia, transformada por mãos habilidosas nas mais deliciosas receitas, de geração em geração, nos enchendo de orgulho e reforçando nossa vocação.

A Panela Mineira® foi homologada pelo Instituto Rank Brasil como o maior fabricante brasileiro de utensílios domésticos em ferro fundido e no final de 2022, recebemos reconhecimento internacional pela revista “New World Report” com o título “Empresa Líder de Mercado na categoria Indústria de Utensílios Domésticos em Ferro Fundido na América Latina e Sul”.



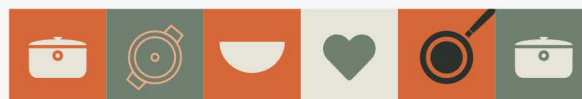




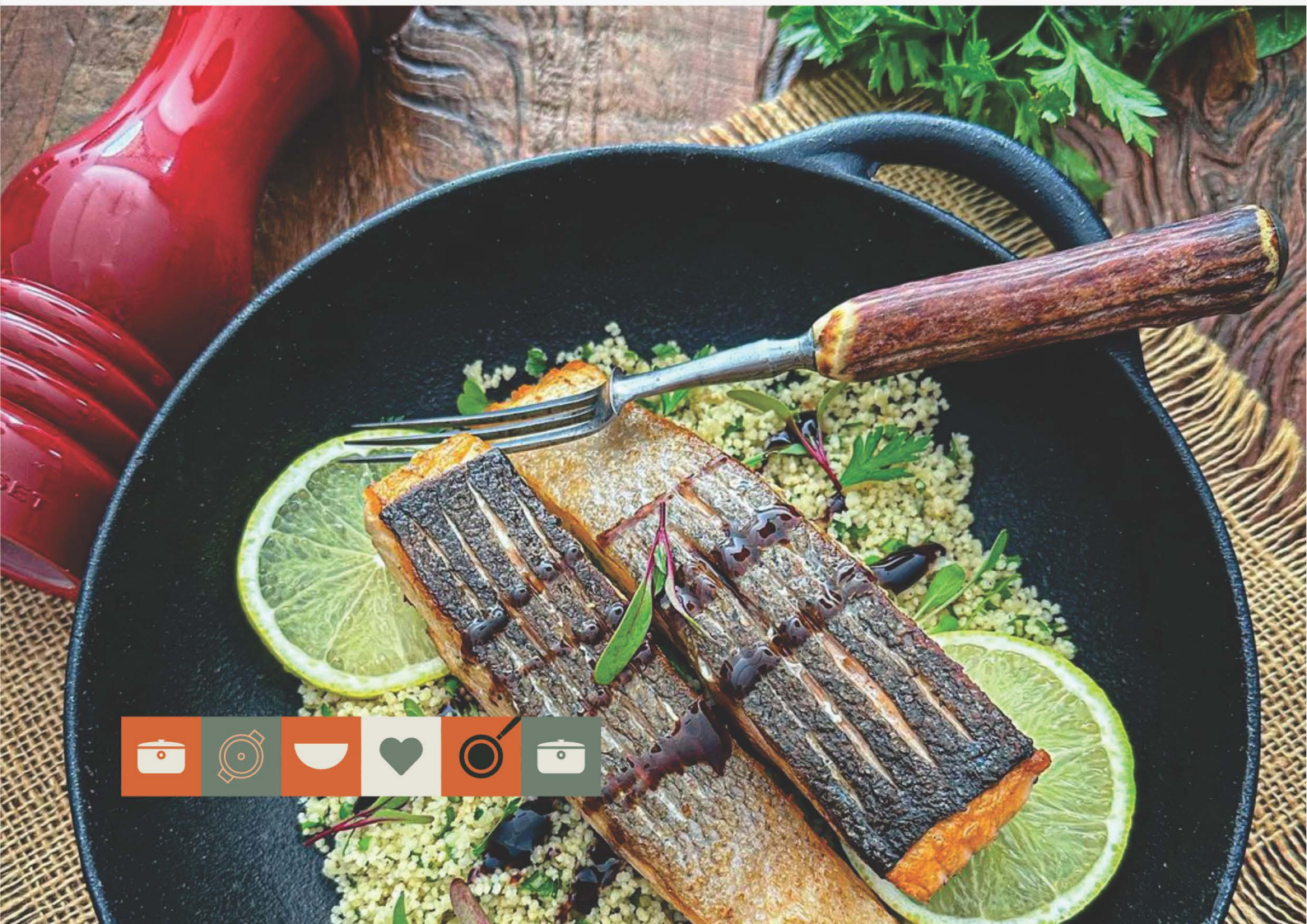


# Linha Chef

Produtos desenvolvidos para cada preparo. Facilitam a cocção e podem ser utilizados do fogão/forno à mesa.











## Frigideira Estilo Preta

CABO E ALÇA DE FERRO

CÓDIGO	DIMENSÕES(cm)
5001	4x20 - 1L
4082	4x24 - 1,5L
4071	4x28 - 2L



## Frigideira Vazada Estilo Grill

CABO E ALÇA DE FERRO

CÓDIGO	DIMENSÕES(cm)
5006	4x28 - 2L



## Assadeira Beira Alta

CÓDIGO	DIMENSÕES(cm)
401	4x20x12 - 0,8L
402	4,5x28x16 - 1,6L
403	5,5x36x21 - 3L



## Assadeira Multiuso

COM TAMPA DE FERRO

CÓDIGO	DIMENSÕES(cm)
875	5,5x36x24 - 2,4L



## Panquequeira

CABO DE MADEIRA

CÓDIGO	DIMENSÕES(cm)
7443	2x24



## Forma de Pizza

ALÇA DE FERRO

CÓDIGO	DIMENSÕES(cm)
643	1,5x30
644	1,5x35



## Panela Parmegiana

ALÇA DE FERRO E

TAMPA DE VIDRO

CÓDIGO	DIMENSÕES(cm)	CÓDIGO	DIMENSÕES(cm)
19300	12x22 - 1,5L	198	6x22 - 1,5L
19301	13x29 - 3L	4565	7x29 - 3L



## Conj. Caçarola Frigideira Multiuso

CONTÉM: 1 CAÇAROLA - 1 FRIGIDEIRA - 1 TAMPA DE VIDRO

CÓDIGO	DIMENSÕES(cm)
4566	12,5x26 - 3,5L





## Panela Risoto

### Preta e Vermelha

#### ALÇA DE FERRO

CÓDIGO	DIMENSÕES(cm)	COR
4045	5,5x34 - 2,5L	PRETA
4046	8x37,5 - 5L	PRETA
4047	5,5x34 - 2,5L	VERMELHA
4048	8x37,5 - 5L	VERMELHA

#### ALÇA DE FERRO E TAMPA DE VIDRO

CÓDIGO	DIMENSÕES(cm)	COR
4545	12x34 - 2,5L	PRETA
4546	16,5x37,5 - 5L	PRETA
4547	12x34 - 2,5L	VERMELHA
4548	16,5x37,5 - 5L	VERMELHA



## Caçarola Oval

### Estilo Preto e Vermelha

#### ALÇA E TAMPA DE FERRO

CÓDIGO	DIMENSÕES(cm)	COR
4059	13,5x21x17 - 2L	PRETA
4060	15x26x20 - 3,5L	PRETA
4061	16x29x23 - 5L	PRETA

CÓDIGO	DIMENSÕES(cm)	COR
4062	13,5x21x17 - 2L	VERMELHA
4063	15x26x20 - 3,5L	VERMELHA
4064	16x29x23 - 5L	VERMELHA



## Caçarola Redonda

### Estilo Preto

#### ALÇA E TAMPA DE FERRO

CÓDIGO	DIMENSÕES(cm)	CÓDIGO	DIMENSÕES(cm)
5002	13,5x16 - 1,5L	5004	15,5x20 - 2,9L
5003	14,5x18 - 2,1L	5005	16,5x22 - 3,8L



## Panela de Defumação

CONTÉM: 1 TAMPA - 1 CAÇAROLA  
1 GRELHA INOX - 1 PLACA DE DEFUMAÇÃO

CÓDIGO	DIMENSÕES(cm)
6443	16x25 - 5L





## Panela de Defumação MG

CONTÉM: 1 TAMPA - 1 CAÇAROLA  
1 GRELHA INOX - 1 PLACA DE DEFUMAÇÃO

CÓDIGO	DIMENSÕES(cm)
6446	16,5x28,5 - 8,2L



## Frigideira Wok

CABO DE MADEIRA		CABO DE MADEIRA E TAMPA DE FERRO		CABO DE MADEIRA E TAMPA DE VIDRO	
CÓDIGO	DIMENSÕES(cm)	CÓDIGO	DIMENSÕES(cm)	CÓDIGO	DIMENSÕES(cm)
641	4,5x18 - 0,8L	635	12,5x28 - 2,5L	1633	12,5x28 - 2,5L
640	5,5x22 - 1,5L				
633	6,5x28 - 2,5L				



## Frigideira Grill Quadrada

CABO DE MADEIRA		ALÇA DE FERRO		CABO E ALÇA DE FERRO	
CÓDIGO	DIMENSÕES(cm)	CÓDIGO	DIMENSÕES(cm)	CÓDIGO	DIMENSÕES(cm)
620	5,5x23,5x23,5 - 1,5L	623	4,5x26x26 - 1,8L	621	4,5x26x26 - 1,8L



## Frigideira Tapioca

CABO DE FERRO E TAMPA DE VIDRO		CABO DE MADEIRA		CABO DE FERRO	
CÓDIGO	DIMENSÕES(cm)	CÓDIGO	DIMENSÕES(cm)	CÓDIGO	DIMENSÕES(cm)
923	7,5x21 - 0,3L	908	2x19 - 0,3L	922	2x21 - 0,3L



## Frigideira do Chef

CABO DE FERRO E TAMPA DE VIDRO		CABO DE FERRO	
CÓDIGO	DIMENSÕES(cm)	CÓDIGO	DIMENSÕES(cm)
19302	12x29,5 - 3L	871	6x29,5 - 3L



## Frigideira Petit

CABO DE FERRO	
CÓDIGO	DIMENSÕES(cm)
928	4x17 - 0,6L



## Forno Holandês

CÓDIGO	DIMENSÕES(cm)
6442	16x25 - 5L



## Forno Holandês MG

CÓDIGO	DIMENSÕES(cm)
6444	16,5x28,5 - 8,2L









## Forma do Chef

Preta e Vermelha

### ALÇA DE FERRO

CÓDIGO	DIMENSÕES(cm)	COR
4049	8x29x12 - 1,8L	PRETO
4050	8x29x12 - 1,8L	VERMELHO



## Fondue

Preto e Vermelho

CONTÉM: 1 SUPORTE - 1 FOGAREIRO C/  
REGULADOR DE CHAMA - 1 FONDUE - 6 GARFOS

CÓDIGO	DIMENSÕES(cm)	COR
30	18x16,5 - 1,2L	PRETO
941	18x16,5 - 1,2L	VERMELHO



## Conjunto Pegador Térmico de Couro

PARA ALÇA DE PANELAS (2UN)

CÓDIGO	TAMANHO
5031	G
5032	P/M



## Conjunto Pegador Térmico

PARA CABO E ALÇA (2UN)

CÓDIGO	TAMANHO
5035	G
5036	P/M

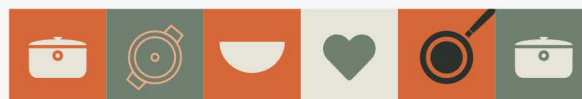




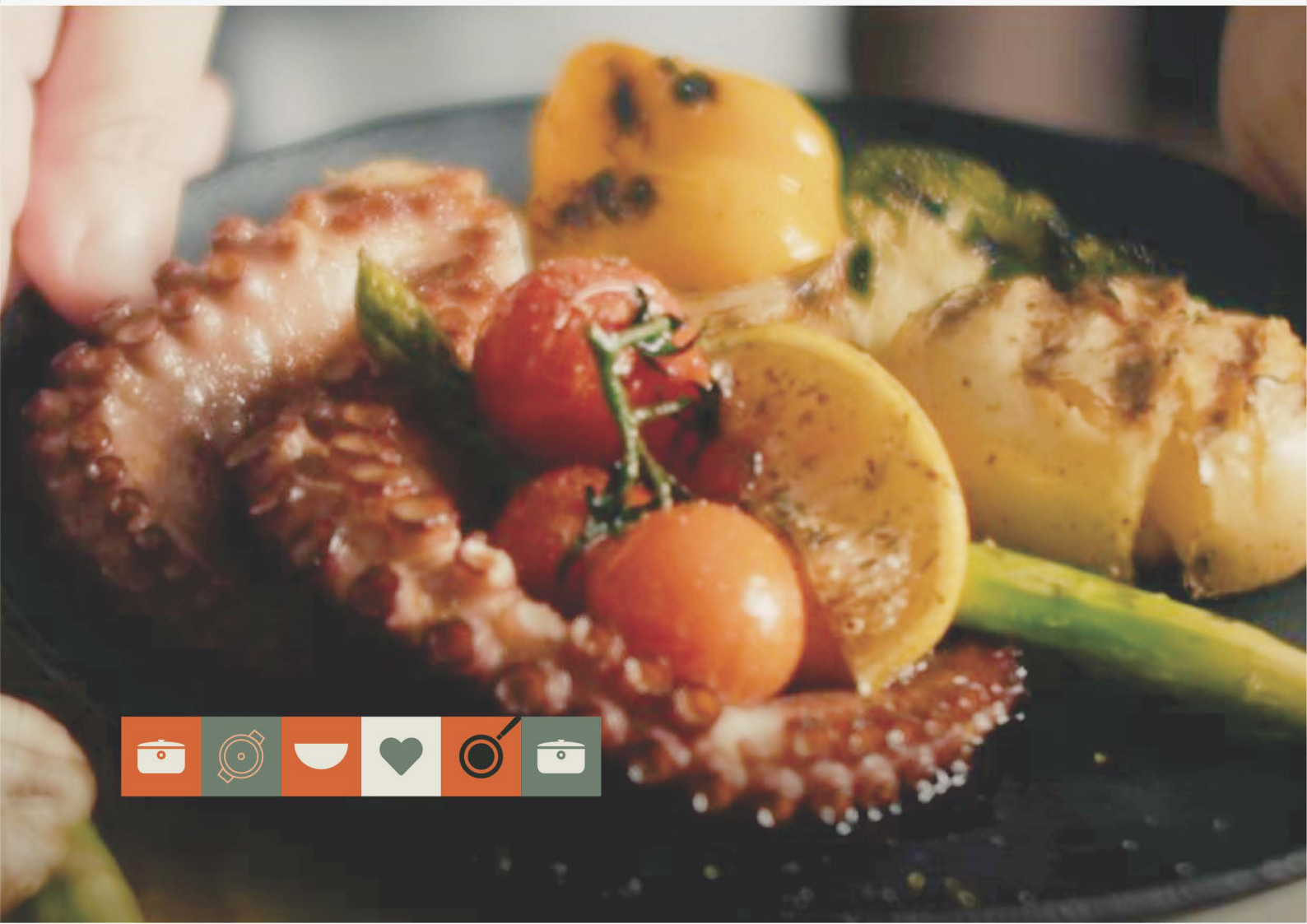


# Linha Bares & Restaurantes

Soluções elegantes e versáteis para preparar e compor suas apresentações, além de conservar o calor dos alimentos.











## Conj. Chapa Petisco Redonda

ALÇA DE FERRO E SUPORTE DE MADEIRA (SUPORTE 29 CM)

CÓDIGO	DIMENSÕES(cm)
1243	4,5x24

SUPORTE DE MADEIRA / CABO (SUPORTE 37,5X26 CM)

CÓDIGO	DIMENSÕES(cm)
1242	4x20x25



## Conj. Chapa Petisco Quadrada

SUPORTE DE MADEIRA (SUPORTE 28,5X28,5CM)

CÓDIGO	DIMENSÕES(cm)
1246	3x22x22

SUPORTE DE MADEIRA (SUPORTE 29X29CM)

CÓDIGO	DIMENSÕES(cm)
1247	3x24x24



## Conj. Chapa Petisco Quadrada 3 molheiras

COM SUPORTE DE MADEIRA (SUPORTE 35X29CM)

CÓDIGO	DIMENSÕES (cm)
1249	7,5x22x22



## Conj. Chapa Petisco Quadrada 2 molheiras

COM SUPORTE DE MADEIRA (SUPORTE 35X28,5CM)

CÓDIGO	DIMENSÕES (cm)
1245	7,5x22x22



## Conjunto Bifeteira Redonda

CABO E SUPORTE DE MADEIRA (SUPORTE 29 CM)

CÓDIGO	DIMENSÕES (cm)
1712	3x24x29



## Conjunto Chapa Oval

CABO DE FERRO E SUPORTE DE MADEIRA (SUPORTE 31X23 CM)

CÓDIGO	DIMENSÕES (cm)
1244	3,5x25x18



## Conj. Fogareiro Fogo Forte 3 molheiras

COM SUPORTE DE MADEIRA (SUPORTE 35X28CM)

CÓDIGO	DIMENSÕES (cm)
1248	15,5x22,5



## Conj. Prato de Ferro Fundido Redondo

SEM SUPORTE

CÓDIGO	DIMENSÕES (cm)
4069	1,5x24

COM SUPORTE DE MADEIRA 29CM

CÓDIGO	DIMENSÕES (cm)
4070	3,5x24





## Rechaud Mil

### Chapa Lisa e Grill

CHAPA LISA  
ALÇA DE MADEIRA

CÓDIGO	DIMENSÕES (cm)
755	15x30x25

GRILL  
ALÇA DE FERRO

CÓDIGO	DIMENSÕES (cm)
792	17x30x24

GRILL  
ALÇA EM ESPIRAL

CÓDIGO	DIMENSÕES (cm)
767	13x31x24,5



## Rechaud 2000

### Chapa Lisa, Grill e Dupla Face

CHAPA LISA  
ALÇA DE MADEIRA

CÓDIGO	DIMENSÕES (cm)
747	14x30x25

GRILL  
ALÇA DE MADEIRA

CÓDIGO	DIMENSÕES (cm)
786	14,5x33x25

DUPLA FACE  
ALÇA EM ESPIRAL

CÓDIGO	DIMENSÕES (cm)
762	11,5x30x25



## Fogareiro Fogo Forte

### Com bifeteira

ALÇA DE MADEIRA

CONTÉM: 01 FOGAREIRO FOGO FORTE - 01 BIFETEIRA FOGO FORTE

CÓDIGO	DIMENSÕES (cm)
778	14x22,5



## Fogareiro

### Com aparador

CONTÉM: 1 SUPORTE - 1 FOGAREIRO FOGO FORTE

CÓDIGO	DIMENSÕES (cm)
782	11x24







## Chapa Lisa Quadrada

ALÇA DE MADEIRA

CÓDIGO	DIMENSÕES (cm)
729	5x30x30



## Chapa Lisa Retangular

ALÇA DE MADEIRA

CÓDIGO	DIMENSÕES (cm)
743	5x30x25
744	5x46x25



## Chapa Petisco Redonda

SEM SUPORTE

CÓDIGO	DIMENSÕES (cm)
795	2,5x20
764	2,5x24



## Chapa Petisco Quadrada

ALÇA DE FERRO

CÓDIGO	DIMENSÕES (cm)
7879	1,5x22x22
965	1,5x24x24



## Chapa Grill Retangular

ALÇA DE FERRO

CÓDIGO	DIMENSÕES (cm)
789	7x30x24

ALÇA DE MADEIRA

CÓDIGO	DIMENSÕES (cm)
787	5,5x33x25

ALÇA EM ESPIRAL

CÓDIGO	DIMENSÕES (cm)
768	5,5x31x24,5



## Chapa Petisco Retangular

SEM SUPORTE

CÓDIGO	DIMENSÕES (cm)
749	1,5x28x23



## Chapa Dupla Face Redonda

ALÇA DE MADEIRA

CÓDIGO	DIMENSÕES (cm)
720	2,5x30



## Chapa Dupla Face Retangular

ALÇA EM ESPIRAL

CÓDIGO	DIMENSÕES (cm)
721	2,5x28x23
761	2,5x30x25





## Conjunto Miniaturas

04 peças

CONTÉM 01 BOJUDO MINIATURA - 01 CAÇAROLA MINIATURA  
01 CALDEIRÃO TRIPÉ MINIATURA - 01 CHAPA MINI

CÓDIGO	DIMENSÕES (cm)
1315	8x31x14 - 0,3L



## Caldeirão Bojudo

Miniatura

COM ARCO E ALÇA DE FERRO

CÓDIGO	DIMENSÕES (cm)
1314	5x7 - 0,1L



## Caldeirão Tripé

Miniatura

CÓDIGO	DIMENSÕES (cm)
1306	5,5x7 - 0,1L

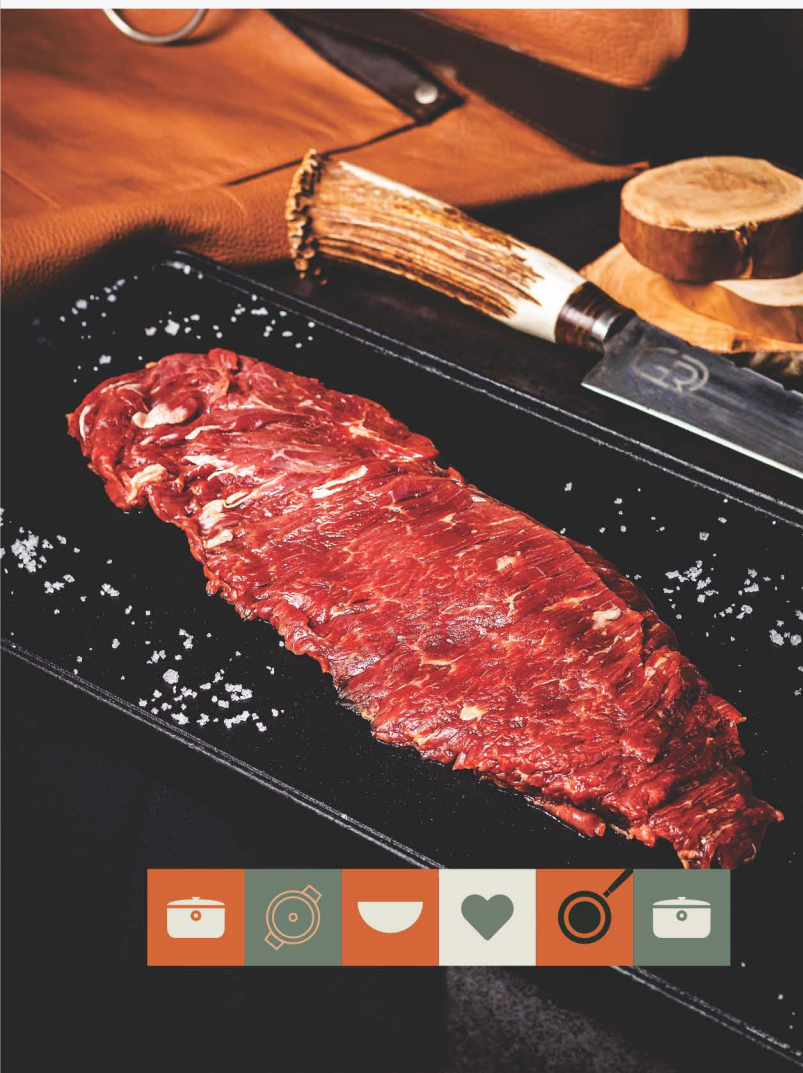


## Caçarola

Miniatura

ALÇA DE FERRO

CÓDIGO	DIMENSÕES (cm)
1311	4x8 - 0,1L







## Bifeteira Lisa Quadrada

CABO DE MADEIRA

CÓDIGO	DIMENSÕES (cm)
725	1,5x24x24
707	1,5x26x26



## Bifeteira Lisa Redonda

CABO DE MADEIRA

CÓDIGO	DIMENSÕES (cm)
724	1,5x24
708	1,5x26



## Bifeteira Estriada Quadrada

CABO DE MADEIRA

CÓDIGO	DIMENSÕES (cm)
705	1,5x22x22



## Bifeteira Estriada Redonda

CABO DE MADEIRA

CÓDIGO	DIMENSÕES (cm)
704	1,5x22



## Bifeteira Fogo Forte

ALÇA DE MADEIRA

CÓDIGO	DIMENSÕES (cm)
726	2x22,5



## Chapa Oval

CABO DE FERRO

CÓDIGO	DIMENSÕES (cm)
713	2x25x18 - 0,3L



## Prensador Oval e Retangular

ALÇA DE MADEIRA  
OVAL

CÓDIGO	DIMENSÕES (cm)
706	7x18,5x11,5

ALÇA DE MADEIRA  
RETANGULAR

CÓDIGO	DIMENSÕES (cm)
703	8x20x12



## Prensador Alça em Espiral

REDONDO

CÓDIGO	DIMENSÕES (cm)
801	15x19

RETANGULAR

CÓDIGO	DIMENSÕES (cm)
800	14x18x11









LANÇA  
MENTO



## Travessa Estilo Redonda

ALÇA E TAMPA DE FERRO		ALÇA DE FERRO TAMPA DE VIDRO		ALÇA DE FERRO	
CÓDIGO	DIMENSÕES(cm)	CÓDIGO	DIMENSÕES(cm)	CÓDIGO	DIMENSÕES(cm)
5022	8x14 - 0,4L	5027	8x14 - 0,4L	5019	3,5x14 - 0,4L
5023	9x18 - 0,9L	5025	9x18 - 0,9L	5020	4,5x18 - 0,9L
5024	11x22 - 1,7L	5026	11x22 - 1,7L	5021	5,5x22 - 1,7L



## Frigideira Fast Egg

CABO DE MADEIRA E TAMPA DE FERRO		CABO DE MADEIRA	
CÓDIGO	DIMENSÕES (cm)	CÓDIGO	DIMENSÕES (cm)
602	7x14,5 - 0,25L	603	3x14,5 - 0,25L

LANÇA  
MENTO



## Caçarola Mineirinha

ALÇA E TAMPA DE FERRO		ALÇA DE FERRO	
CÓDIGO	DIMENSÕES (cm)	CÓDIGO	DIMENSÕES (cm)
211	10,5x10 - 0,3L	210	3,5x10 - 0,3L
4581	10,5x10 - 0,3L (VERMELHA)	5040	5,5x12 - 0,45L

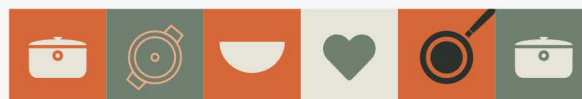






# Linha Tradição

Desenvolvidos especialmente para as receitas do dia a dia, sem deixar de lado a elegância para suas apresentações.











## Caçarola Tradição

ALÇA DE MADEIRA  
E TAMPA DE FERRO

CÓDIGO	DIMENSÕES(cm)
230	14x16 - 1,2L
231	15x18 - 1,7L
232	16x20 - 2,2L
233	17x22 - 3L
235	17x24 - 4L
117	18x26 - 4,5L
118	19x28 - 6L

ALÇA DE MADEIRA  
E TAMPA DE VIDRO

CÓDIGO	DIMENSÕES(cm)
369	14x16 - 1,2L
372	15x18 - 1,7L
373	16x20 - 2,2L
374	17x22 - 3L
375	17x24 - 4L
376	18x26 - 4,5L
377	19x28 - 6L



## Cumbuca Tradição

COM ARCO

CÓDIGO	DIMENSÕES(cm)
335	8x11 - 0,6L
336	9x13,5 - 1,2L

COM ARCO E TAMPA DE FERRO

CÓDIGO	DIMENSÕES(cm)
338	12x11 - 0,6L
337	15x13,5 - 1,2L



## Caçarola Emily

CABO DE MADEIRA  
E TAMPA DE FERRO

CÓDIGO	DIMENSÕES(cm)
250	11,5x14 - 0,7L
110	14x16 - 1,2L
111	15x18 - 1,7L
112	16x20 - 2,2L
113	17x22 - 3L
114	17x24 - 4L

CABO DE MADEIRA  
E TAMPA DE VIDRO

CÓDIGO	DIMENSÕES(cm)
382	14x16 - 1,2L
383	15x18 - 1,7L
384	16x20 - 2,2L
385	17x22 - 3L
386	17x24 - 4L



## Frigideira Tradição

CABO DE MADEIRA  
E TAMPA DE FERRO

CÓD	DIMENSÕES(cm)
631	11,5x22 - 1,2L
632	11,5x24 - 1,5L

CABO DE MADEIRA  
E TAMPA DE VIDRO

CÓD	DIMENSÕES(cm)
19308	11,5x22 - 1,2L
387	11,5x24 - 1,5L

CABO DE MADEIRA

CÓD	DIMENSÕES(cm)
636	4,5x22 - 1,2L
637	4,5x24 - 1,5L



## Frigideira Rasa

CABO DE MADEIRA

CÓDIGO	DIMENSÕES(cm)
629	4x28 - 1,2L



## Sanduicheira Pão Francês

ALÇA EM ESPIRAL

CÓDIGO	DIMENSÕES(cm)
738	6x15,5x8,5



## Sanduicheira 1 ou 2 Pães de Forma

ALÇA ESPIRAL  
1 PÃO DE FORMA

CÓDIGO	DIMENSÕES(cm)
739	3,5x12x12

ALÇA ESPIRAL  
2 PÃES DE FORMA

CÓDIGO	DIMENSÕES(cm)
737	3,5x21x12



## Sanduicheira Grill Real

ALÇA DE MADEIRA

CÓDIGO	DIMENSÕES(cm)
914	27x24x20,5

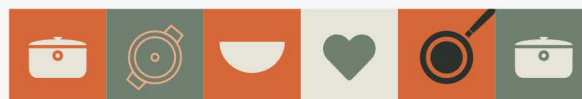




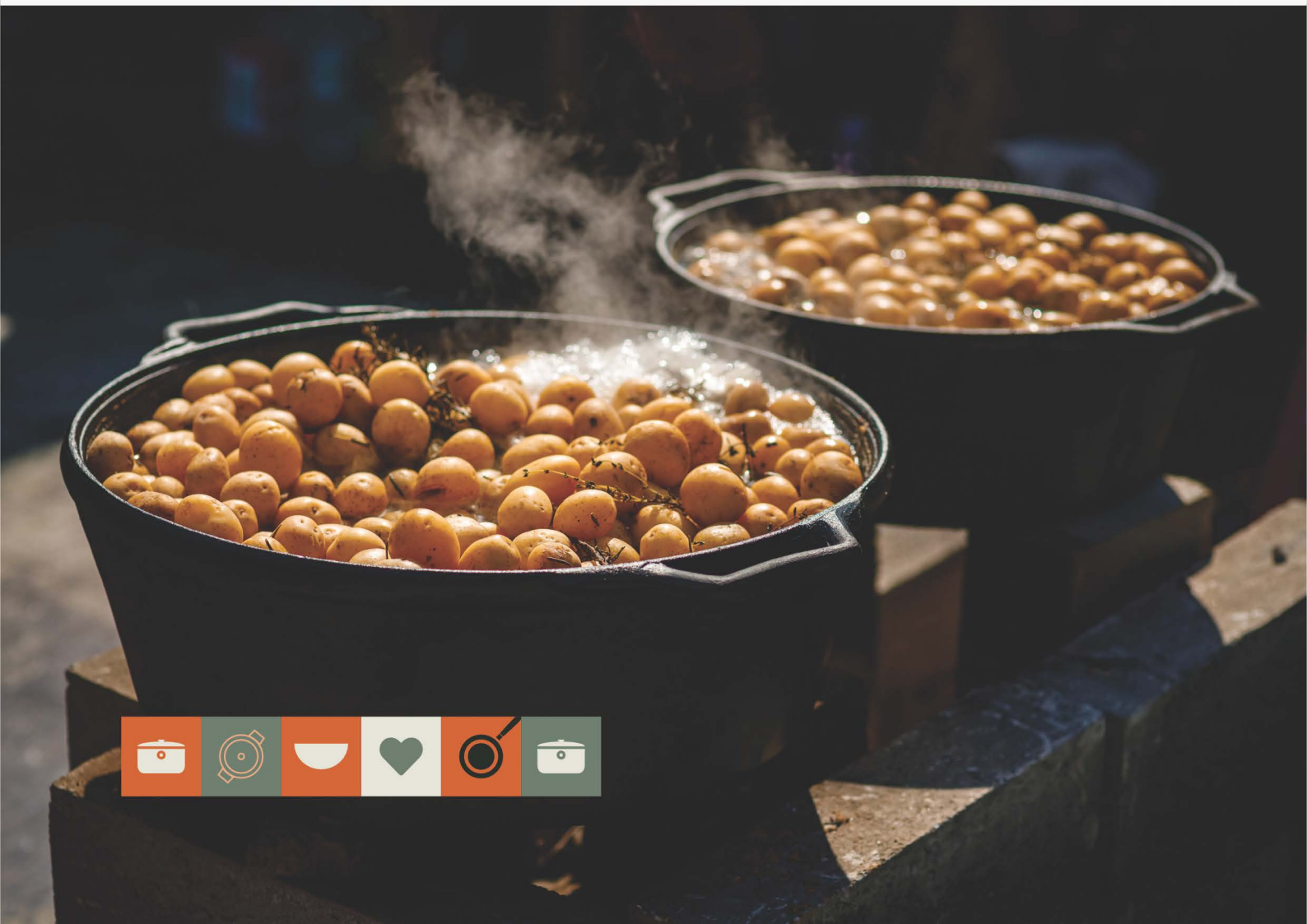


# Linha Artesanal

Produtos elaborados com cuidados manuais de uma equipe experiente. Impressionam pelo tamanho e beleza.











## Assadeira Beira Alta Artesanal

CÓDIGO	DIMENSÕES(cm)
446	7x46x24 - 4,2L
448	8,5x48x26,5 - 5,4L



## Assadeira Artesanal Retangular

CÓDIGO	DIMENSÕES(cm)
423	4,5x40x25 - 3L
424	4,5x45x30 - 4,2L
425	4,5x50x35 - 5,4L



## Caçarola Artesanal

ALÇA DE FERRO E TAMPA METÁLICA

CÓDIGO	DIMENSÕES(cm)
236	18x32 - 8,5L
238	19x36 - 11L
240	21x40 - 15L
241	24x50 - 26L

ALÇA E TAMPA DE FERRO

CÓDIGO	DIMENSÕES(cm)
104	17x24 - 4L
105	18x26 - 5L
106	19x28 - 6L



## Caçarola Retrô Oval

ALÇA E TAMPA DE FERRO

CÓDIGO	DIMENSÕES(cm)
777	15,5x30x17,5 - 2,5L
779	18x35x24,5 - 5L



## Caldeirão Bojudo

TAMPA E ALÇA DE FERRO

CÓDIGO	DIMENSÕES(cm)
837	18x14 - 2L
838	21x18 - 4L
839	24x20 - 6L
840	27x24 - 10L



## Chaleira Artesanal

ALÇA E TAMPA DE FERRO

CÓDIGO	DIMENSÕES(cm)
4040	14x13,5 - 2L



## Chapa Lisa Quadrada

ALÇA DE FERRO

CÓDIGO	DIMENSÕES(cm)
730	3x30x30
735	3x40x40



## Chapa Lisa Retangular

ALÇA DE FERRO

CÓDIGO	DIMENSÕES(cm)
731	3x40x30
734	2,5x50x35
732	2,5x70x30
736	1,5x80x40





## Chapa Estriada Retangular

ALÇA DE FERRO

CÓDIGO	DIMENSÕES(cm)
733	2,5x70x30



## Chapa Estriada Redonda

ALÇA DE FERRO

CÓDIGO	DIMENSÕES(cm)
895	3x37



## Chapa Disco Churrasqueira Redonda

CABO DE MADEIRA

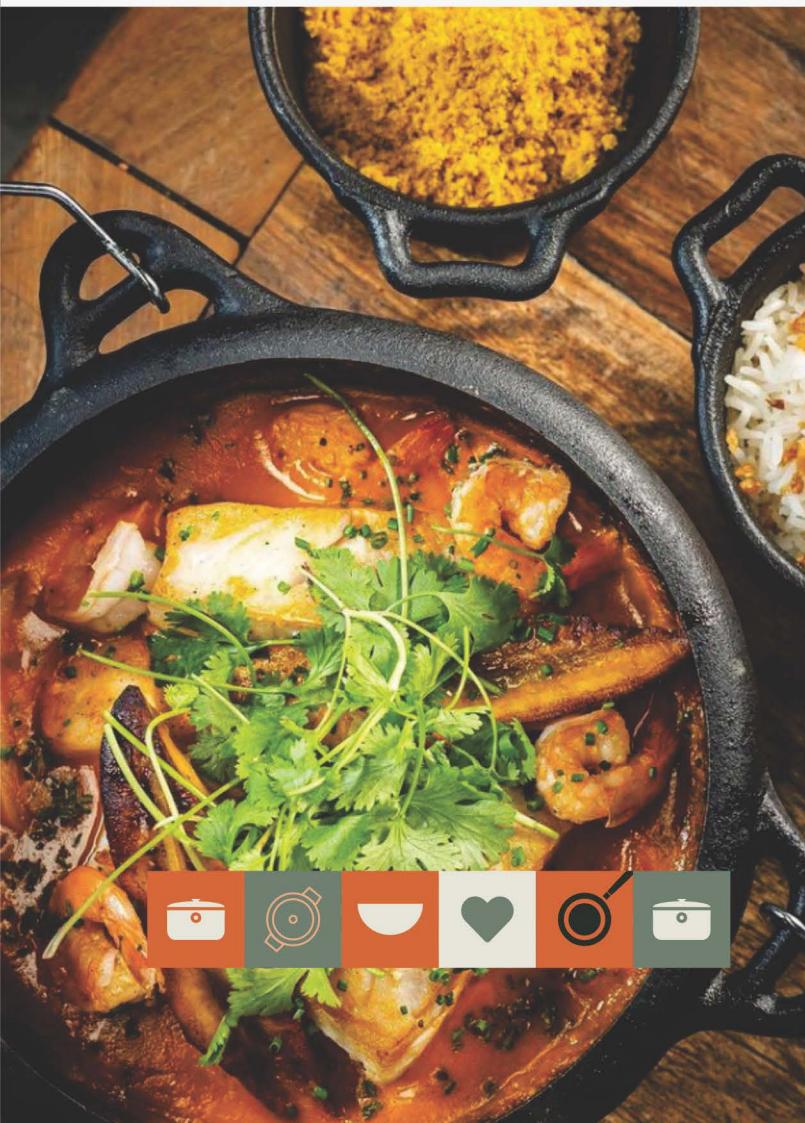
CÓDIGO	DIMENSÕES(cm)
645	1,5x35



## Chapa Disco de Arado Redonda

ALÇA DE FERRO

CÓDIGO	DIMENSÕES(cm)
646	4,5x45







## Churrasqueira Gengis Khan

Redonda, 04 peças

CONTÉM: 1 SUPORTE BASE - 1 CHURRASQUEIRA  
1 GRELHA JAPONESA - 1 CHAPA LISA

CÓDIGO	DIMENSÕES(cm)
1016	25,5x28
1017	26x32



## Caldeirão Tripé

ALÇA DE FERRO		COM ARCO		ARCO E TAMPA DE FERRO	
CÓD	DIMENSÕES(cm)	CÓD	DIMENSÕES(cm)	CÓD	DIMENSÕES(cm)
8	20x26 - 8L	24	8,5x10,5 - 0,5L	924	13,5x10,5 - 0,5L
12	22x28 - 10L	29	10,5x13 - 1L	929	15,5x13 - 1L
16	26x32 - 16L	25	12,5x16 - 2L	925	17,5x16 - 2L
17	30x34 - 20L	26	14,5x18 - 2,7L	926	19,5x18 - 2,7L
19	35x43 - 40L	27	16,5x20,5 - 4L		
20	43x50 - 60L	28	18,5x22,5 - 5,8L		
22	48x55,5 - 80L				



## Chapa Dupla Face

Retangular

ALÇA DE FERRO

CÓDIGO	DIMENSÕES(cm)
750	2,5x50x25
776	1x90x42



## Panela Polenteira

COM ARCO		ARCO E TAMPA DE VIDRO	
CÓDIGO	DIMENSÕES(cm)	CÓDIGO	DIMENSÕES(cm)
19313	15x27 - 5L	19314	22x27 - 5L



## Frigideira Paella

ALÇA DE FERRO		ALÇA DE FERRO E TAMPA DE VIDRO		ALÇA DE FERRO E TAMPA METÁLICA	
CÓDIGO	DIMENSÕES(cm)	CÓDIGO	DIMENSÕES(cm)	CÓDIGO	DIMENSÕES(cm)
639	7x37 - 5L	879	14x37 - 5L	634	12x37 - 5L



## Panela Moqueca

ALÇA EM ESPIRAL, TAMPA DE VIDRO E SUPORTE EM METAL		ALÇA EM ESPIRAL, TAMPA DE FERRO E SUPORTE EM METAL	
CÓDIGO	DIMENSÕES(cm)	CÓDIGO	DIMENSÕES(cm)
39	19x27 - 3,5L	10	19x27 - 3,5L
41	21x33 - 6L	9	21x33 - 6L



## Panela Alteza Tripé

ALÇA DE FERRO		ARCO E TAMPA DE FERRO			
CÓD	DIMENSÕES(cm)	CÓD	DIMENSÕES(cm)	CÓD	DIMENSÕES(cm)
79	9x12 - 0,6L	83	14x22 - 3,6L	90	16x16 - 1,4L
78	10x15 - 1L	84	16x24 - 5L	91	18x18 - 2L
80	11x16 - 1,4L	85	18x26 - 7L	92	20x20 - 2,8L
81	12x18 - 2L	86	20x28 - 9L	93	22x22 - 3,6L
82	13x20 - 2,8L	94	24x24 - 5L	96	28x35 - 9L



## Panela Natular

ALÇA DE MADEIRA TAMPA DE FERRO	
CÓDIGO	DIMENSÕES(cm)
35	21x23 - 6L
33	24x25 - 9L









## Réchaud Mil Duplo

### Chapa Lisa

ALÇA DE MADEIRA

CÓDIGO	DIMENSÕES(cm)
754	15x46x25



## Panela Natular

### C/ Fogareiro Aparador

ALÇA DE MADEIRA E TAMPA DE FERRO

CÓDIGO	DIMENSÕES(cm)
34	32x23 - 6L
32	35x25 - 9L



## Réchaud 2000

### Assadeira Artesanal

ALÇA DE FERRO

CÓDIGO	DIMENSÕES(cm)
599	13,5x40x25 - 3L
600	13,5x45x30 - 4,2L



## Panela Natular

### Modelo Pressão

CABO DE MADEIRA E TAMPA DE FERRO

CÓDIGO	DIMENSÕES(cm)
234	18,5x19 - 3,5L



## Réchaud 2000

### Assadeira Beira Alta

ALÇA DE FERRO

CÓDIGO	DIMENSÕES(cm)
601	17,5x48x26,5 - 5,4L



## Prensa Lata

CÓDIGO	DIMENSÕES(cm)
701	33x27x10



## Panela Wok

### Artesanal

ALÇA ESPIRAL E TAMPA DE VIDRO

CÓDIGO	DIMENSÕES(cm)
877	17x32 - 4L
878	19x38,5 - 6L

ALÇA ESPIRAL

CÓDIGO	DIMENSÕES(cm)
880	10x32 - 4L
881	12x38,5 - 6L



## Bigorna Decorativa

GRANDE E PEQUENA

CÓDIGO	DIMENSÕES(cm)
4508	7x19x5,5
4507	4x9,5x2









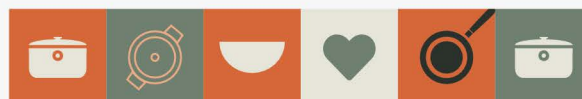
## Informações técnicas sobre os produtos

Os produtos Panella Mineira® já vem curados de fábrica e prontos para o uso. Lave seu produto de ferro fundido à mão.

Não utilize a máquina de lavar louças. Você pode usar uma pequena quantidade de sabão. Se necessário, use uma esponja para retirar os restos de alimentos.

Para alimentos grudados, ferva um pouco de água por 3 a 5 minutos, use uma esponja após o resfriamento da panela. Seque imediatamente com um pano, em seguida aqueça seu produto no forno ou fogão para garantir que toda umidade seja eliminada.

A secagem no calor previne que os utensílios enferrujem. Peças coloridas, com tampa de vidro, acessórios de madeira e baquelite não podem receber o aquecimento ao forno, pois serão danificadas. Neste caso use a chama direta para realizar a cura.







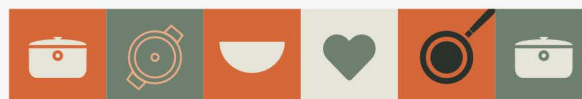
## Orientação de uso e conservação

Se caso ocorrer ferrugem ou o revestimento ficar manchado com o tempo, não se preocupe, realize a cura do utensílio e seu produto ficará como original. Para a cura, aplique uma fina camada uniforme de óleo de cozinha em todo o utensílio (por dentro e por fora com o auxílio de papel toalha). Se usar muito óleo, seu utensílio pode ficar pegajoso.

Coloque seu produto de cabeça para baixo na prateleira superior do forno e forre com papel alumínio a parte inferior do forno para evitar que o excesso de óleo escorra e suje o seu forno. Exponha seu utensílio a um calor de 250°C ou na máxima temperatura do seu forno por uma hora.

Deixe esfriar e repita o processo sempre que necessário para obter o revestimento original. Caso o utensílio tenha partes não metálicas, como baquelite ou madeira no puxador, alça e cabo de madeira ou uma peça colorida, a cura não deverá acontecer no forno. Proceda com a cura em uma fonte de calor direta como no fogão por mais ou menos 10-15 minutos.

A ferrugem ou oxidação é um processo natural em utensílios de ferro fundido quando expostos à umidade. Caso ocorra, remova com uma escova e repita o processo acima. A cor original do ferro fundido é cinza. Após a fabricação, realizamos a cura do produto. A cura, também chamada de selagem, é uma técnica que serve para aumentar a durabilidade da panela de ferro, criando uma camada de proteção contra a oxidação. Durante esse processo o utensílio adquire tom mais escuro e antiaderência natural. Nossos produtos são curados com uma camada protetora atóxica ou com óleo vegetal 100% natural.









# Visão e valores

## PROPÓSITO

Nosso propósito é produzir uma variedade de utensílios domésticos em ferro fundido versáteis, com ótimo design e excelente acabamento com um preço justo para que o maior número de pessoas possível possa ter acesso aos benefícios de cozinhar em uma panela de ferro fundido.

## VISÃO

Nos tornar a maior fabricante de panela de ferro do Hemisfério Sul nos próximos 5 anos.

## VALORES

**Pensamento de Dono:** Contratamos e retemos talentos com espírito empreendedor que são focados em resultados e resolvem os desafios do dia a dia sempre visando o retorno no longo prazo.

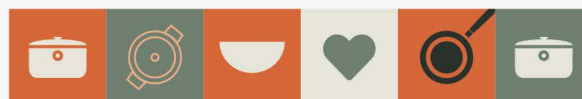
**Praticamos a Meritocracia:** Nosso time é reconhecido com base em sua performance, pelo talento, esforço, conquistas e por suas contribuições para o sucesso da empresa.

**Sonhamos grande:** Nós temos uma grande história, demonstramos resiliência nos negócios por décadas e estamos preparados para elevar nossa marca a nível mundial.

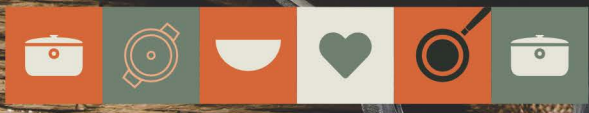
**Focamos no que realmente importa, o Cliente:** Ele está no centro de tudo o que fazemos e é a razão da empresa existir e continuar a se reinventar a cada dia.

**Pensamos fora da caixa:** Nosso time trabalha de forma inclusiva e colaborativa sob uma gestão integrada visando a empresa como um todo. Temos a mente aberta e todas as boas ideias são bem-vindas e nos ajudam a crescer.

**Transparência:** Acreditamos no “fair play” e conduzimos nossos negócios de maneira íntegra e ética, respeitando todas as partes interessadas: Sócios, Acionistas, Clientes, Colaboradores, Fornecedores, Entidades Públicas e Governamentais e o Meio Ambiente.









# Fazemos muito mais que fabricar utensílios em ferro fundido

Nós, da Panela Mineira®, produzimos deliciosas memórias que passam de geração em geração! Participamos do dia a dia de milhares de famílias e compartilhamos momentos inesquecíveis na cozinha de casa, nos restaurantes, na churrasqueira, no fogão à lenha e na mesa. Cozinhar é um ato de AMOR e produzir utensílios domésticos em ferro fundido é uma ARTE que nós, da Panela Mineira®, aprimoramos desde 1970.

Temos muito orgulho em sermos consagrados em 2017 como o maior fabricante de utensílios domésticos em ferro fundido do país, segundo o Rank Brasil. Em 2022 recebemos o título internacional de Empresa Líder de Mercado na categoria Indústria de Utensílios Domésticos em Ferro Fundido da América Latina e do Sul, pela revista New World Report Awards. Construimos ao longo destes mais de 50 anos, uma equipe que se tornou uma grande família, apaixonada pelo nosso propósito.

Nosso processo produtivo é simplesmente encantador, apesar de rústico. Usando uma técnica milenar, transformamos o ferro gusa, através da modelagem, fusão, acabamento e cura, em um produto semi artesanal que passa pelas mãos de diversos profissionais obcecados por qualidade. Evoluímos continuamente a qualidade, design e acabamento de nossos produtos, graças ao nosso desejo de atingir a perfeição e proporcionar satisfação plena para nossos clientes. Por isso, a Panela Mineira® é reconhecida no mercado como a melhor panela de ferro do Brasil, atendendo aos mais altos padrões internacionais. Também nos preocupamos em minimizar impactos ambientais em nosso processo produtivo usando energia de fontes renováveis, reciclando água e matéria-prima, reduzindo os rejeitos e a emissão de gases poluentes de combustível fóssil.

A Panela Mineira® investiu em um forno de indução elétrica de alta tecnologia para a fusão da matéria-prima, ao invés do forno tradicional que utiliza carvão mineral como fonte de energia. Em 2021, após um bem-sucedido processo de fusão e aquisição, a Panela Mineira® passou a ser liderada por um corpo de gerentes profissionais e diretores executivos com know-how internacional em multinacionais.

Uma nova equipe gestora com comprovada experiência de liderança em grandes corporações e trabalhos executados em diversos países e continentes. A Panela Mineira®, iniciou assim seu arrojado plano de expansão, para alcançar novos patamares e posicionamento estratégico no mercado interno e externo. Com isso, aumentará sua capacidade produtiva instalada para continuar a atender uma crescente demanda, formada por novas parcerias comerciais no Brasil e no mundo.

**Panela Mineira®, perfeição que dá gosto.**





# Sumário

## Linha Chef

- Frigideira Estilo Preta -----	08
- Frigideira Vazada Estilo Grill -----	08
- Assadeira Beira Alta -----	08
- Assadeira Multiuso -----	08
- Panquequeira -----	08
- Forma de Pizza -----	08
- Panela Parmegiana -----	08
- Conjunto Caçarola -----	08
- Frigideira Multiuso -----	08
- Panela Risoto Preta e Vermelha -----	09
- Caçarola Oval Estilo Preta e Vermelha -----	09
- Caçarola Redonda Estilo Preta -----	09
- Panela de Defumação -----	09
- Panela de Defumação MG -----	10
- Frigideira Wok -----	10
- Frigideira Grill Quadrada -----	10
- Frigideira Tapioca -----	10
- Frigideira do Chef -----	10
- Frigideira Petit -----	10
- Forno Holandês -----	10
- Forno Holandês MG -----	10
- Forma do Chef Preto e Vermelha -----	12
- Fondue Preto e Vermelho -----	12





# Linha Bares & Restaurantes

- Conjunto Chapa Petisco Redonda -----	16
- Conjunto Chapa Petisco Quadrada -----	16
- Conjunto Chapa Petisco Quadrada c/ 3 molheiras -----	16
- Conjunto Chapa Petisco Quadrada c/ 2 molheiras -----	16
- Conjunto Bifeteira Redonda -----	16
- Conjunto Chapa Oval -----	16
- Conjunto Fogareiro Fogo Forte c/ 3 molheiras -----	16
- Conjunto Prato de Ferro Fundido -----	16
- Réchaud Mil Chapa Lisa e Grill -----	17
- Réchaud 2000 Chapa Lisa, Grill e Dupla Face -----	17
- Fogareiro Fogo Forte c/ Bifeteira -----	17
- Fogareiro c/ Aparador -----	17
- Chapa Lisa Quadrada -----	18
- Chapa Lisa Retangular -----	18
- Chapa Petisco Redonda -----	18
- Chapa Petisco Quadrada -----	18
- Chapa Grill Retangular -----	18
- Chapa Petisco Retangular -----	18
- Chapa Dupla Face Redonda -----	18
- Chapa Dupla Face Retangular -----	18
- Conjunto Miniaturas 04 Peças -----	19
- Caldeirão Bojudo Miniatura -----	19
- Caldeirão Tripé Miniatura -----	19
- Caçarola Miniatura -----	19
- Bifeteira Lisa Quadrada -----	20
- Bifeteira Lisa Redonda -----	20
- Bifeteira Estriada Quadrada -----	20
- Bifeteira Estriada Redonda -----	20
- Bifeteira Fogo Forte -----	20
- Chapa Oval -----	20
- Prensador Alça de Madeira -----	20
- Prensador Alça em Espiral -----	20
- Travessa Estilo Redonda -----	22
- Frigideira Fast Egg -----	22
- Caçarola Mineirinha -----	22





# Sumário

## Linha **Tradição**

- Caçarola Tradição -----	26
- Cumbuca Tradição -----	26
- Caçarola Emily -----	26
- Sanduicheira Pão Francês -----	26
- Sanduicheira 1 ou 2 Pães de Forma -----	26
- Sanduicheira Grill Real -----	26
- Frigideira Rasa -----	26
- Frigideira Tradição -----	26

## Linha **Artesanal**

- Assadeira Beira Alta Artesanal -----	30
- Assadeira Artesanal -----	30
- Caçarola Artesanal -----	30
- Caçarola Retrô Oval -----	30
- Caldeirão Bojudo -----	30
- Chaleira Artesanal -----	30
- Chapa Lisa Quadrada -----	30
- Chapa Lisa Retangular -----	30
- Chapa Estriada Retangular -----	31
- Chapa Estriada Redonda -----	31
- Chapa Disco Churrasqueira Redonda -----	31
- Chapa Disco de Arado Redonda -----	31
- Churrasqueira Gengís Khan Redonda 03 Peças -----	32
- Caldeirão Tripé -----	32
- Panela Polenteira -----	32
- Chapa Dupla Face Retangular -----	32
- Frigideira Paella -----	32
- Panela Moqueca -----	32
- Panela Alteza Tripé -----	32
- Panela Natular -----	32
- Réchaud Mil Duplo Chapa Lisa -----	34
- Réchaud 2000 Assadeira Artesanal -----	34
- Réchaud 2000 Assadeira Beira Alta -----	34
- Panela Wok Artesanal -----	34
- Panela Natular c/ Fogareiro Aparador -----	34
- Panela Natular Modelo Pressão -----	34
- Prensa Lata -----	34
- Bigorna Decorativa -----	34



**Panela Mineira,  
perfeição que dá gosto!**



